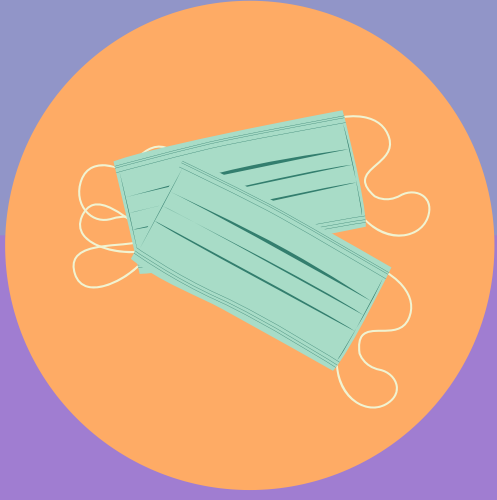


Pour des raisons d'hygiène, **le port du masque sera indispensable tant pour nos praticiens que pour nos clients.**  
Nous disposons de masques chirurgicaux si vous n'avez pas votre propre masque.



**PORT DU MASQUE  
OBLIGATOIRE**



**TABLES NETTOYÉES AVEC UN  
SPRAY VIRUCIDE APRÈS  
CHAQUE CLIENT**



**TISSUS LAVABLE À 60°  
REPLACÉS  
APRÈS CHAQUE CLIENT**

Les tables seront **nettoyées entre chaque client avec un spray virucide utilisé en milieu médical**, avec une attention particulière pour la tête. Nous utilisons des **tissus lavables à 60° qui sont remplacés à chaque client** comme nous avons l'habitude de pratiquer.

## 1. DANS LE CADRE D'UN SHIATSU ÉNERGETIQUE AUX HUILES

Si vous le souhaitez, il vous est tout à fait possible de venir avec votre propre drap (tissu ou éponge) pour recouvrir notre table de massage. Concernant nos serviettes, il nous paraît préférable que vous puissiez venir avec votre propre drap de bain ou serviette de plage (soit 1 long ou soit 2 plus petits pour que tout votre corps soit bien couvert).

## 2. DANS LE CADRE DU SHIATSU SPÉCIFIQUE OU DU SOIN ÉNERGÉTIQUE PRATIQUÉ HABILLÉ

Si vous le souhaitez, il vous est tout à fait possible de venir avec votre propre drap (tissu ou éponge) pour recouvrir notre table de massage. Nous souhaitons que vous apportiez une tenue souple et propre pour vous changer avant la séance.



**APPORTEZ VOS PROPRES  
DRAPS/SERVIETTES**



**APPORTEZ UNE TENUE  
SOUPLE ET PROPRE**



**SE LAVER LES MAINS  
SE DÉCHAUSSER**

## 3. DANS TOUS LES CAS

Le visage ne sera pas travaillé directement sur la peau, s'il est nécessaire d'y réaliser des points d'acupuncture, vous pouvez apporter votre propre tenugui ou nous utiliserons du papier jetable. Il vous sera demandé de bien vous laver les mains avant de rentrer dans la cabine où du gel hydroalcoolique sera également disponible. Il vous faudra vous déchausser avant de rentrer dans la cabine, le fauteuil pour déposer vos vêtements sera recouvert d'un drap intissé changé à chaque client.

Merci d'arriver à l'heure exacte de votre rendez vous, il est prévu un battement de 15 minutes entre nos séances pour que vous n'ayez pas à attendre.

Pour la prise de rendez-vous, privilégiez le téléphone 01 43 28 89 94, notre adresse mail [mieuxetre@joam.fr](mailto:mieuxetre@joam.fr) ou notre site internet [www.joam.fr](http://www.joam.fr)